

## Кронштейны для камер ACUIX™

### КРОНШТЕЙНЫ ДЛЯ РАЗЛИЧНЫХ ВАРИАНТОВ УСТАНОВКИ

Honeywell поставляет полный функциональный ряд кронштейнов для аналоговых и IP-камер серии ACUIX. Эти кронштейны сочетают в себе удобство монтажа, современный внешний вид и долговечность при работе в любых погодных условиях.

Кронштейн HDXWM1 выполнен из прочного алюминия и имеет защитное покрытие светло-серого цвета. Он может устанавливаться на любой вертикальной поверхности и выдерживает нагрузку до 11,7 кг. Кронштейн имеет внутренний защищенный канал для кабеля с удобным доступом. HDXWM1 также используется совместно с переходником HDXCMA1 для установки камеры на наружном углу здания или с переходником HDXPRMA1 для монтажа на вертикальной штанге.

Кронштейн HDPRM2 предназначен для установки камеры на горизонтальной поверхности (например, на крыше здания) или на вертикальном ограждении. Он имеет вращающуюся муфту с резьбой (1,5" NPT) для удобного подключения и регулируемый шарнир для точной ориентации камеры в пространстве. HDPRM2 выполнен из высокопрочной стали с покрытием светло-серого цвета. Кронштейн выдерживает нагрузку до 9,1 кг при скорости ветра до 121 км/ч при правильном креплении к поверхности.

Кронштейн HDCM1 используется для подвешивания камер. Он также выполнен из высокопрочной стали с покрытием светло-серого цвета и имеет вращающуюся муфту с резьбой (1,5" NPT) для удобного подключения. HDCM1 устанавливается на горизонтальную поверхность и способен выдержать нагрузку до 11,7 кг.

### Преимущества для установщиков

Различные типы кронштейнов позволяют устанавливать высокоскоростные поворотные купольные камеры ACUIX практически на любой конструкции. Современный дизайн подчеркивает значимость контролируемого объекта и позволяет гармонично вписать камеру в окружающую обстановку любого здания или помещения. Установка камеры на угловом кронштейне позволит эффективно контролировать пространство вдоль двух наружных стен здания.

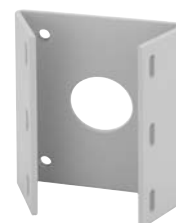
Для удобного наблюдения за парковкой или автомобильным движением на улице, камеры ACUIX могут устанавливаться на вертикальных столбах с использованием кронштейнов с переходниками. Кронштейны выдерживают сильную ветровую нагрузку.

### Основные особенности:

- Высокопрочная конструкция для использования камер в тяжелых климатических условиях
- Надежное крепление камер при скорости ветра до 209 км/ч (ураган по шкале Бофорта)
- Цельнометаллическая конструкция обеспечивает максимальную прочность
- Шарнир позволяет крепить камеру без необходимости использования лестницы
- Соединительные кабели размещаются внутри кронштейнов, обеспечивая повышенную безопасность
- Отверстия для доступа к кабелям имеют съемные герметизирующие заглушки



HDXWM1



HDXPRMA1



HDXCMA1



HDPRM2



HDCM1



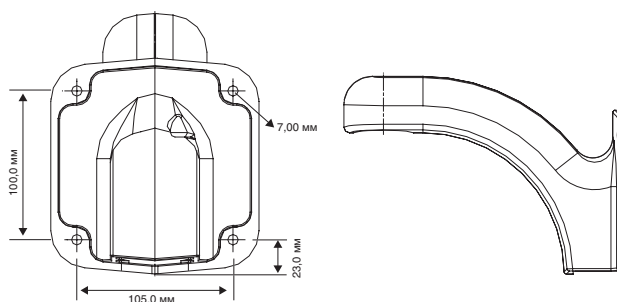
MDW1210W

## Кронштейны для камер ACUIX™

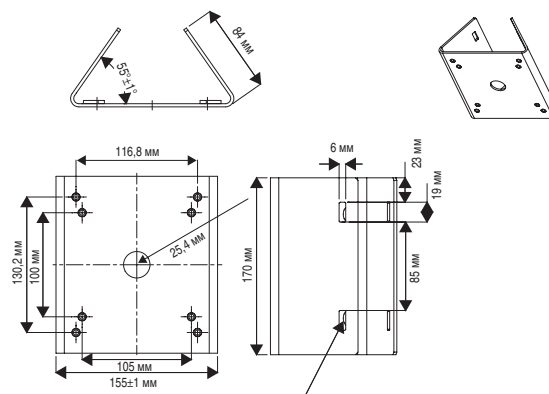
### ТЕХНИЧЕСКИЕ ХАРАКТЕРИСТИКИ

#### КРОНШТЕЙНЫ

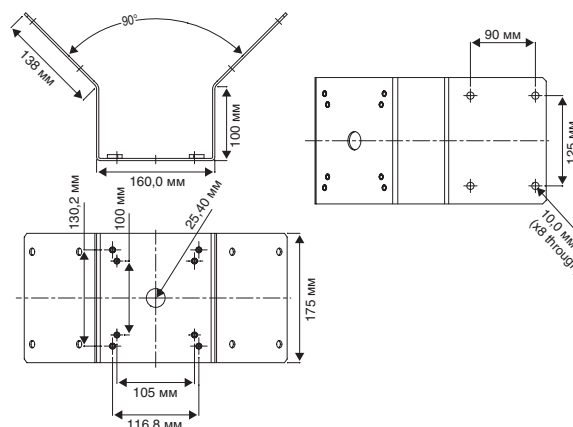
HDХWM1 – настенный кронштейн	
Материал	Высокопрочный алюминиевый сплав
Цвет покрытия	Светло-серый
Размеры	См. чертеж
Условия эксплуатации	Для внутренней и уличной установки
Масса	1,8 кг
Максимальная нагрузка	11,7 кг
Скорость ветра	121 км/ч



HDХРМА1 – переходник для установки камеры на вертикальной штанге	
Материал	Сталь
Цвет покрытия	Светло-серый
Размеры	См. чертеж
Условия эксплуатации	Для внутренней и уличной установки
Масса	1,8 кг
Максимальная нагрузка	13,6 кг
Скорость ветра	121 км/ч



HDХСМА1 – переходник для угловой установки камеры	
Материал	Сталь
Цвет покрытия	Светло-серый
Размеры	См. чертеж
Условия эксплуатации	Для внутренней и уличной установки
Масса	1,8 кг
Максимальная нагрузка	13,6 кг
Скорость ветра	121 км/ч

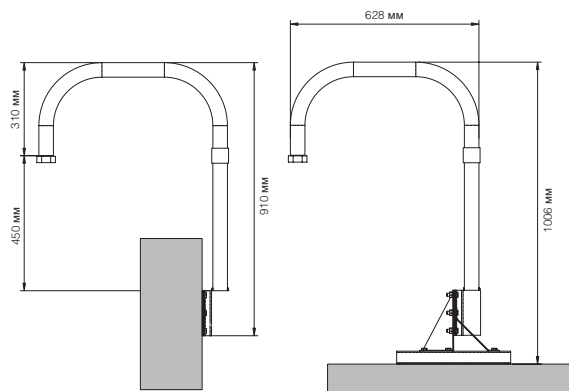


## Кронштейны для камер ACUIX™

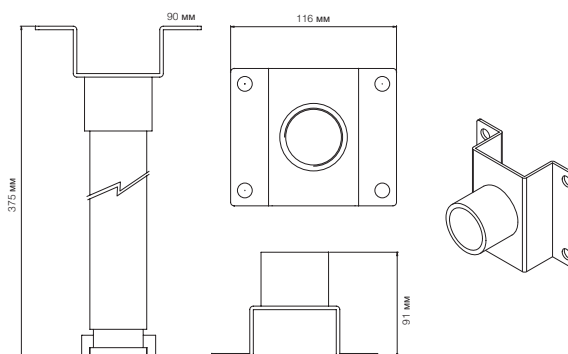
### ТЕХНИЧЕСКИЕ ХАРАКТЕРИСТИКИ

#### КРОНШТЕЙНЫ

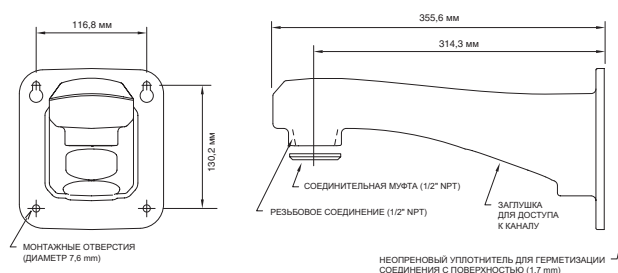
<b>HDPRM2 – кронштейн для установки на горизонтальной поверхности или вертикальном ограждении</b>	
Материал	Сталь
Цвет покрытия	Светло-серый
Размеры	См. чертеж
Условия эксплуатации	Для внутренней и уличной установки
Масса	10,2 кг
Максимальная нагрузка	9,1 кг
Скорость ветра	121 км/ч



<b>HDCM1 – потолочный кронштейн для подвесной установки в помещении</b>	
Материал	Сталь
Цвет покрытия	Светло-серый
Размеры	См. чертеж
Условия эксплуатации	Для внутренней и уличной установки
Масса	1,8 кг



<b>MDW1210W – настенный кронштейн</b>	
Материал	Алюминий
Цвет покрытия	Белый (эпоксидная смола)
Размеры	См. чертеж
Условия эксплуатации	Для внутренней и уличной установки
Масса	1,54 кг
Максимальная нагрузка	34 кг
Скорость ветра	209 км/ч



## Кронштейны для камер ACUIX™

Аксессуары для камер ACUIX		
	Внутренняя подвесная установка	Уличная подвесная установка
<b>Кронштейны</b>		
<b>HDXWM1</b>	X	X
<b>HDPRM2</b>	X	X
<b>HDCM1</b>	X	X
<b>HDXPMA1</b>	X	X
<b>HDXCMA1</b>	X	X
<b>MDW1210W</b>	X	X

Информация для заказа	
HDXWM1	Настенный кронштейн для внутренней и уличной установки
HDPRM2	Кронштейн для установки на горизонтальной поверхности
HDCM1	Потолочный кронштейн для подвесной установки в помещении
HDXPMA1	Переходник для установки на вертикальной штанге для HDXWM1
HDXCMA1	Переходник для установки в углу для HDXWM1
MDW1210W	Настенный кронштейн для внутренней и уличной установки
PMA7W	Переходник для установки ACUIX на вертикальной штанге для MDW1210W
CMA18W	Переходник для установки ACUIX в углу для MDW1210W

**Примечание.** Honeywell оставляет за собой право изменения технических характеристик и внешнего вида устройств без предварительного уведомления.

### Honeywell Security

Netwerk 121,  
1446 WV Purmerend  
The Netherlands  
Tel: +31 (0) 299 410200  
Fax: +31 (0) 299 410201

### Россия и СНГ - ADI International

196084, Россия, Санкт-Петербург  
Московский пр. 79А, оф. 708  
Тел./факс: +7 812 388 72 34  
Тел./факс: +7 812 718 61 01  
[www.adi-intl.ru](http://www.adi-intl.ru)

HVS-ACUIXMTADT-RU-01(0508)DS-COE  
Maia 2008  
© 2008 Honeywell International Inc.

**Honeywell**