

HD3MDIPX

Компактная купольная IP-камера
«день/ночь» стандарта 720р для
установки в помещении

Май 2010

Honeywell

Основные особенности IP-камеры HD3MDIPX

- Изображение высокой четкости стандарта **HD 720p** (1280x720 пикселей) при скорости 25 кадров/с
- **Прогрессивное** сканирование изображения
- Режим **«день/ночь»** (механический ИК-фильтр)
- Встроенный варифокальный объектив **3,3-12 мм** с автодиафрагмой и ИК-коррекцией
 - точная фокусировка вне зависимости от типа освещения
- Питание 17-28 В перем. тока или по Ethernet (PoE IEEE 802.3af)
- Двухсторонний **аудиоканал**
- Вход шлейфа и выход реле
- Одновременная трансляция двух **независимых** потоков видеоизображений MJPEG и MPEG-4
- Обнаружение движения и **маскирования** камеры

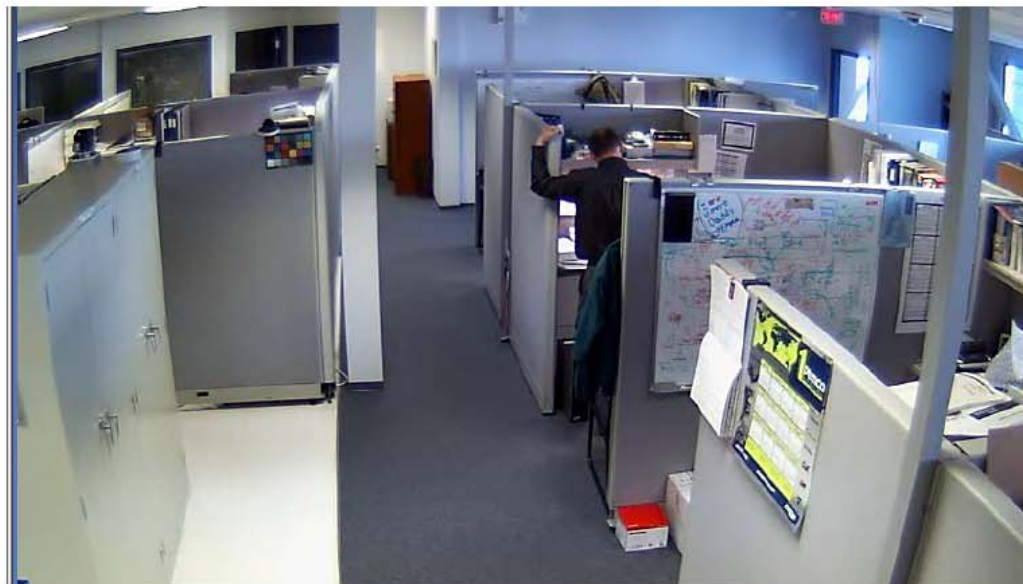


Какими преимуществами обладает камера HD3MDIPX?

- Сравнение с IP-камерами с разрешением VGA (640x480):
 - Качество изображения у HD3MDIPX выше в 3 раза при аналогичной скорости поступления данных в сеть
 - Возможность уменьшения числа камер благодаря бóльшему размеру кадра
 - Лучшая совместимость с мониторами с соотношением сторон 16:9



IP-камера с разрешением 640x480



IP-камера HD3MDIPX (1280x720)

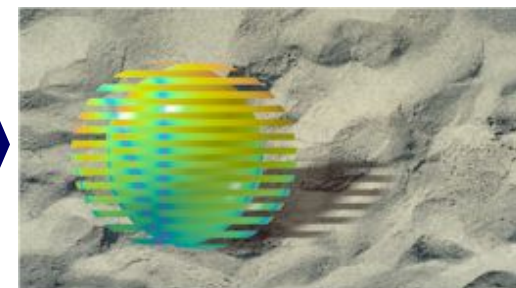
Какими преимуществами обладает камера HD3MDIPX?

- Прогрессивное сканирование изображения в HD3MDIPX:
 - Более высокое вертикальное разрешение для движущихся объектов по сравнению с чересстрочным сканированием
 - Отсутствие эффекта «гребенки» для движущихся объектов

Прогрессивное
сканирование



Чересстрочное
сканирование



← 1/50 с →

← 1/50 с →

Стоп-кадры
движущегося объекта

Какими преимуществами обладает камера HD3MDIPX?

- Отличные изображения в условиях низкой освещенности
 - Цветные изображения без перехода в черно-белый режим
 - Нет уменьшения частоты передаваемых кадров



Камера XXXX 216MFD
Программный режим «день/ночь»
Освещенность 1,3 лк



Камера HD3MDIPX
Режим «день/ночь» с механическим фильтром
Освещенность 1,3 лк

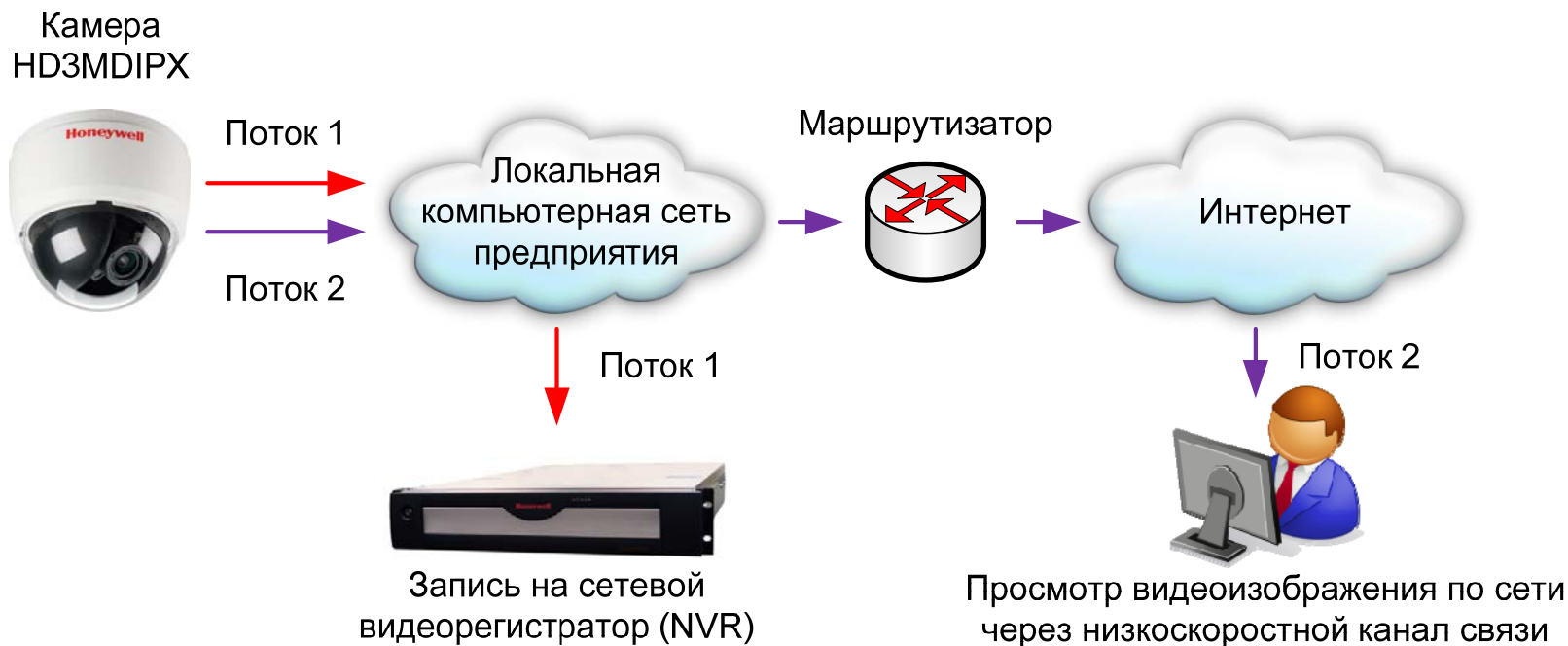
Какими преимуществами обладает HD3MDIPX?

- **Возможность установки HD3MDIPX на поверхности или заглубленно на потолке без дополнительных приспособлений**
- **Прогрессивное сканирование в HD3MDIPX позволяет получить качество изображения, сопоставимое с 1,3 Мп камерами**
- **Встроенный аналоговый выход видеосигнала:**
 - **Удобная настройка в месте установки**
 - **Подключение дополнительного монитора**
- **Стоимость HD3MDIPX сопоставима с VGA-моделями IP-камер (!!!)**



Одновременная трансляция камерой HD3MDIPX двух потоков видеозображений MJPEG и MPEG-4

- **Первый поток** может использоваться для локальной записи видеозображения с высоким разрешением и скоростью
- **Второй поток** может использоваться для дистанционного просмотра видеозображения стандартного разрешения по низкоскоростному каналу связи



Функциональные возможности камеры HD3MDIPX

- **Двухсторонний аудиоканал**
 - Полнодуплексный аудиоканал между камерой и рабочей станцией оператора
 - Запись звука на видеорегистратор
- **Выход реле**
 - Дистанционное управление внешним устройством (например, освещением, ИК-подсветкой или сиреной)
- **Вход шлейфа сигнализации**
 - Мониторинг событий (например, подключение извещателя или кнопки вызова)
- **Встроенный видеодетектор движения**
 - Оповещение оператора и/или включение записи на видеорегистраторе



Основные особенности камеры HD3MDIPX

- Веб-интерфейс:



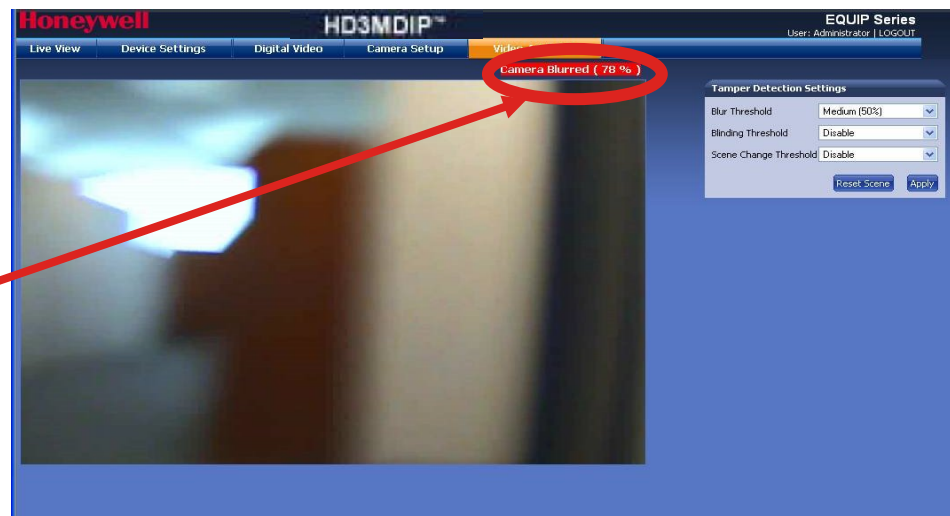
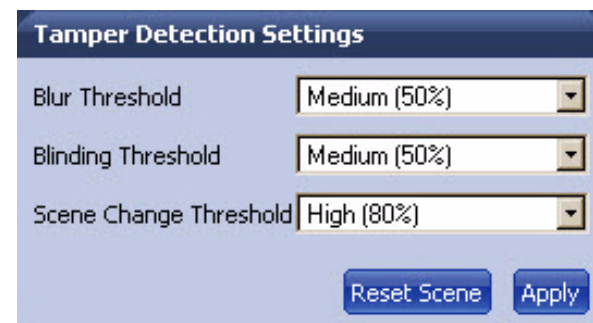
Просмотр изображения



Настройка всех параметров

Основные особенности камеры HD3MDIPX

- Обнаружение несанкционированных действий с камерой:
 - Расфокусировка изображения
 - Блокирование контролируемой зоны различными предметами
 - Изменение положения камеры
- Выдача сигнала тревоги оператору



Работа HD3MDIPX с видеорегистраторами Fusion IV DVR / NVR

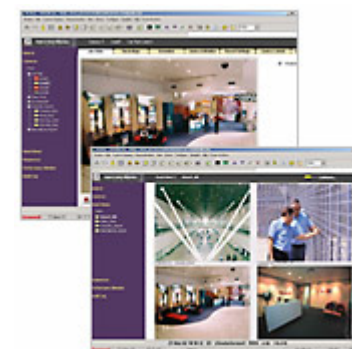
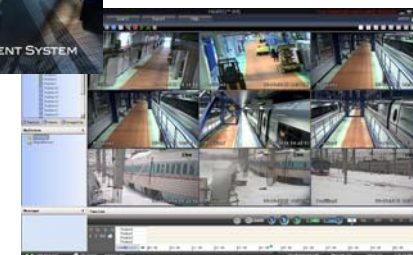
- Запись видеоизображения и звука от камер
- Управление реле и прием сигналов от шлейфа камер
- Поддержка до 32 камер с максимальным разрешением и скоростью



Совместимость камер HD3MDIPX

- Видеорегистраторы **Fusion IV DVR / NVR**
- Программное обеспечение системы управления видеоизображениями **MAXPRO VMS** и **Pro-Watch Video Manager**
- Программное обеспечение комплексной интегрированной системы безопасности **Pro-Watch**

- Сетевые видеорегистраторы на базе ПО **Honeywell Digital Video Manager (DVM)**
- Сетевые видеорегистраторы на базе ПО **Honeywell Enterprise**
- Сетевые видеорегистраторы на базе ПО **Milestone**





Василий Волковицкий

Vassili.Volkovitski@honeywell.com

тел. +7 (921) 915-12-25