

Honeywell

EQUIP

Honeywell Video

**Серия IP-камер для систем
телевизионного наблюдения**

Август 2008

Василий Волковицкий



IP-камеры серии EQUIP

Honeywell

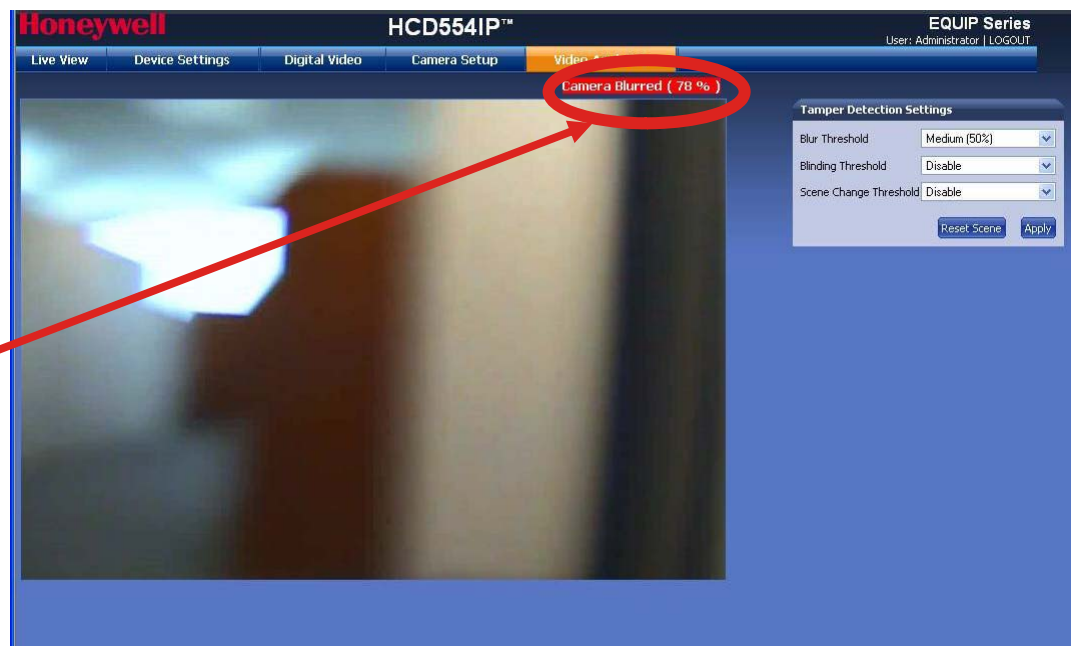
- **Полный функциональный ряд IP-камер:**
 - цветные и «день/ночь»
 - в стандартных и купольных корпусах (+ вандалозащищенные модели, IP66)
 - для внутренней и уличной установки
 - стационарные и высокоскоростные поворотные камеры с трансфокатором
- **Алгоритмы сжатия видеоизображения MPEG-4 и MJPEG (2 потока)**
- **Поддержка разрешения 4CIF при скорости передачи 25 кадров/с**
- **Точно регулируемый битрейт: 400 кбит/с...5 Мбит/с**
- **Двухсторонний аудиоканал**
- **Встроенный аналоговый выход видео**
- **Питание 12 В пост. тока / 24 В перем. тока или PoE IEEE 802.3af (кроме ACUIX)**



Основные особенности IP-камер EQUIP

Honeywell

- Обнаружение несанкционированных действий:
 - Расфокусировка изображения
 - Блокирование наблюдаемой зоны предметами
 - Изменение положения камеры
- Выдача сигнала тревоги



Основные особенности IP-камер EQUIP

Honeywell

- Web-интерфейс:



Просмотр изображения



Настройка всех параметров



Управление поворотным устройством и объективом (ACUIX)

Основные особенности IP-камер EQUIP

Honeywell

- Полная совместимость с видеорегистраторами Fusion (лицензия для работы с IP-камерами EQUIP включена в комплект)
- Подключение до 16 IP-камер к видеорегистратору Fusion любой модели, кроме HF16100xxx



Основные особенности IP-камер EQUIP

Honeywell

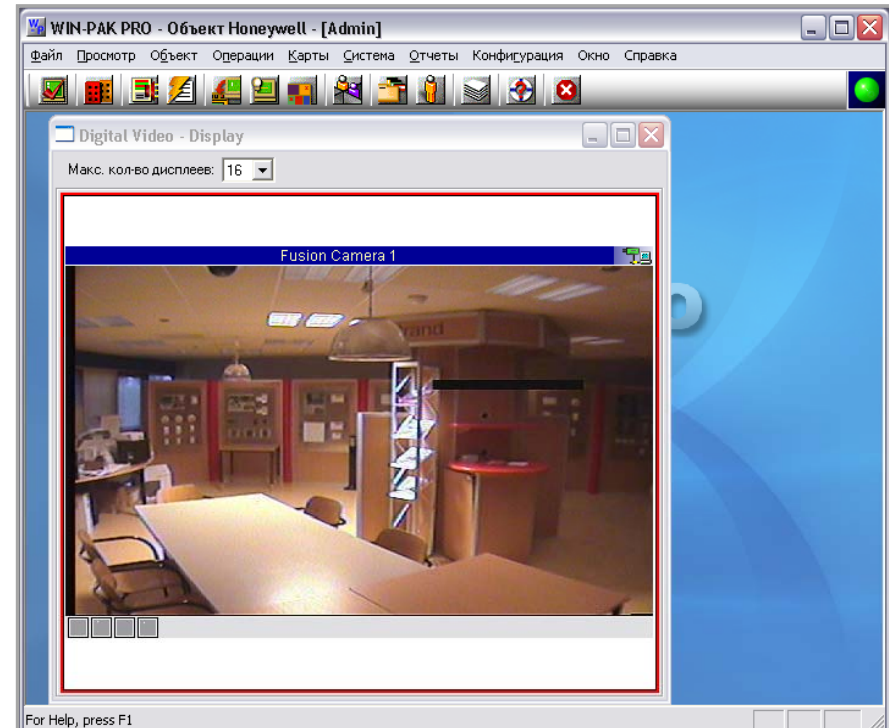
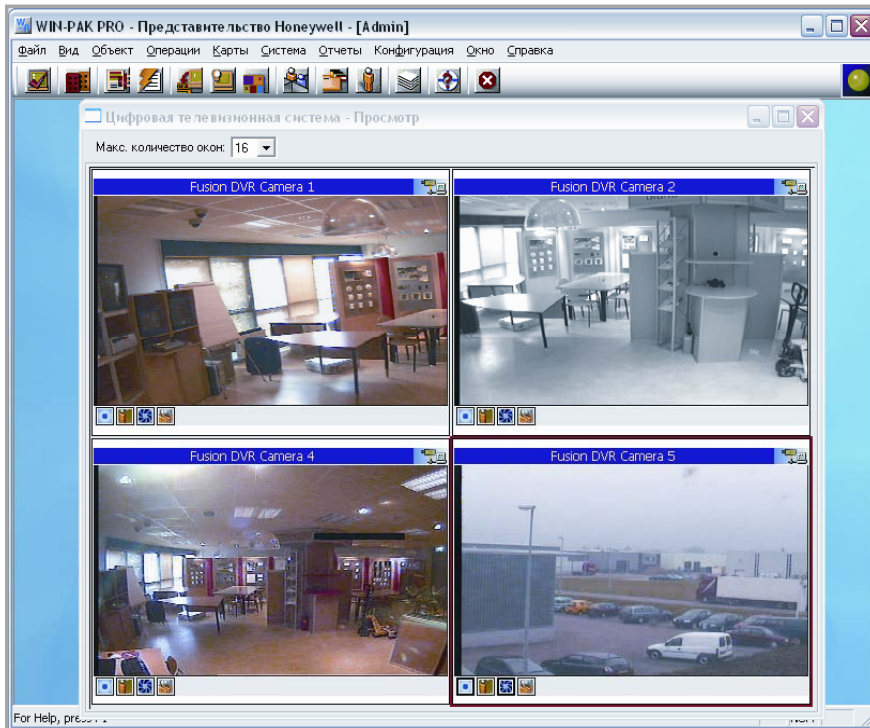
- Работа с видеорегистраторами Honeywell Fusion в составе интегрированной системы безопасности с программным обеспечением WIN-PAK SE/PE



Основные особенности IP-камер EQUIP

Honeywell

- **WIN-PAK SE/PE** позволяет связывать события (нарушение шлейфов сигнализации, предъявление карт и т.п.) с видеофрагментами, записанными Fusion (с аналоговых или IP-камер):
 - Создание отчетов, содержащих видеозапись событий
 - Просмотр видеофрагментов, предшествовавших событию



Стационарная купольная IP-камера HD4DIPX

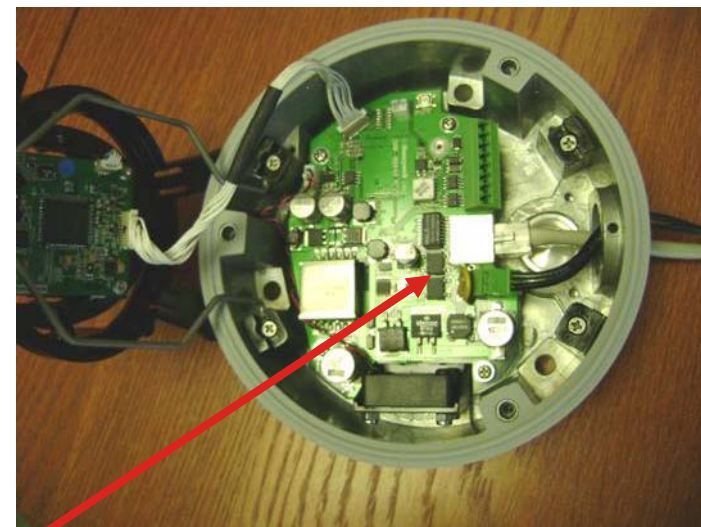
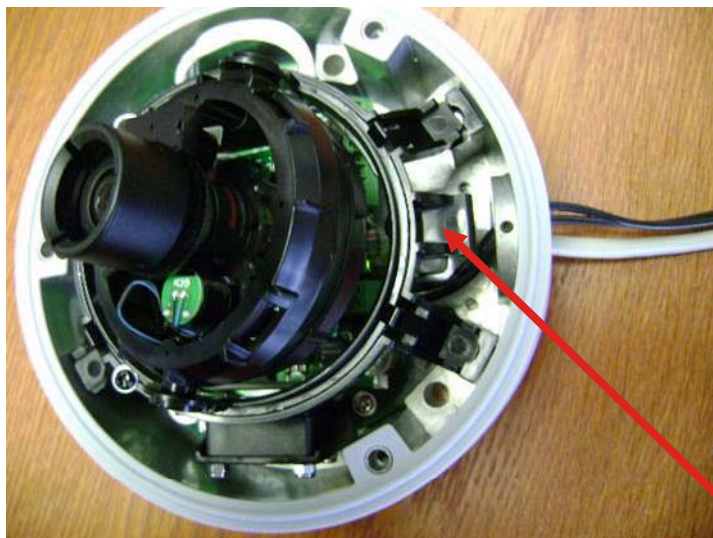
Honeywell



- Разрешение 704x576 (4CIF) при скорости передачи 25 кадров/с
- Режим «день/ночь»:
 - 0,25 лк (цвет.) / 0,15 лк (ч/б) при 30 IRE, F1.3
- Встроенный объектив Fujinon 2,8-10 мм, F1.3 с ИК-коррекцией
 - точная фокусировка вне зависимости от типа освещения
- Питание 11-16 В пост. тока / 17-28 В перем. тока / по сети Ethernet (PoE IEEE 802.3af)
- Вход шлейфа и выход реле
- Прочный всепогодный корпус (IP66)

Стационарная купольная IP-камера HD4DIPX

Honeywell



Простая установка и подключение
благодаря сдвигаемому модулю камеры

- Двухсторонний аудиоканал по сети Ethernet
- Встроенный аналоговый видеовыход для удобной настройки

Технические характеристики IP-камер

Модель	Honeywell HD4DIP	Axis 225FD	Sony SNC-DF70P
			
Чувствительный элемент	ПЗС 1/3" Sony	ПЗС 1/4" Sony	ПЗС 1/3" Sony
Механический фильтр «день/ночь»	Да	Да	Да
Возможность уличной установки / вандалозащищенность	Да / Да	Да / Да	Да / Да
Встроенный объектив	2,8-10 мм (F1.3)	2,8-5,8 мм (F1.4)	3,0-8,0 (F1.0)
Алгоритм сжатия	MPEG4 / MJPEG	MPEG4 / MJPEG	MPEG4 / MJPEG
Максимальное разрешение	704x576 (4CIF)	640x480 (VGA)	640x480 (VGA)
Скорость передачи при максимальном разрешении	25 кадров/с при 704x576	25 кадров/с при 640x480	25 кадров/с при 320x240
Чувствительность	0,6 лк (цвет.) / 0,4 лк (ч/б) при 50 IRE, F1.3 0,25 лк (цвет.) / 0,15 (ч/б) при 30 IRE, F1.3	1 лк (цвет.) / 0,2 лк (ч/б) при F1.4	0,9 лк (цвет.) / 0,2 лк (ч/б) при 50 IRE, F1.0
Двухсторонний аудиоканал	Да	Нет	Да
Аналоговый видеовыход	Да	Нет	Да

* Приведены характеристики IP-камер, поставляемых ADI International

Технические характеристики IP-камер



Изображение от HD4DIP



Изображение от Axis 225FD

HD4DIP имеет меньшую «зашумленность» изображения, следовательно уменьшается объем сетевого трафика и размер дискового пространства для записи

* Приведены изображения от IP-камер, поставляемых ADI International




IP-камеры HCD554IPX и HCS554IPX

Honeywell



- Разрешение 704x576 (4CIF) при скорости передачи 25 кадров/с
- Режим «день/ночь»:
 - HCS554IPX: 0,25 лк (цвет.) / 0,18 лк (ч/б) при 30 IRE, F1.2
 - HCD554IPX: 0,25 лк (цвет.) / 0,15 лк (ч/б) при 30 IRE, F1.2
- Питание 11-16 В пост. тока / 17-28 В перемен. тока / по сети Ethernet (PoE IEEE 802.3af)
- Вход шлейфа и выход реле
- Двухсторонний аудиоканал по сети Ethernet
- Встроенный аналоговый видеовыход для удобной настройки

Технические характеристики IP-камер

Модель	Honeywell HCD554IPX	Axis 221	Sony SNC-CS11P
			
Чувствительный элемент	ПЗС 1/3" Sony	ПЗС 1/4" Sony	ПЗС 1/3" Sony
Механический фильтр «день/ночь»	Да	Да	Нет
Объектив	Любой (не входит в комплект)	3,0-8,0 мм (F1.0), в комплекте	3,0-8,0 мм (F1.0), в комплекте
Алгоритм сжатия	MPEG4 / MJPEG	MPEG4 / MJPEG	MPEG4 / MJPEG
Максимальное разрешение	704x576 (4CIF)	640x480 (VGA)	640x480 (VGA)
Скорость передачи при максимальном разрешении	25 кадров/с при 704x576	25 кадров/с при 640x480	18 кадров/с при 640x480
Чувствительность	0,6 лк (цвет.) / 0,4 лк (ч/б) при 50 IRE, F1.2 0,25 лк (цвет.) / 0,15 (ч/б) при 30 IRE, F1.2	0,65 лк (цвет.) / 0,08 лк (ч/б) при F1.0	1,7 лк при 50 IRE, F1.0
Двухсторонний аудиоканал	Да	Нет	Да
Аналоговый видеовыход	Да	Нет	Да
Диапазон рабочих температур	-10...+50°C	0...+50°C	-10...+50°C

* Приведены характеристики IP-камер, поставляемых ADI International

Технические характеристики IP-камер

Модель	Honeywell HCS554IPX	Axis 211A
		
Чувствительный элемент	ПЗС 1/3" Sony	ПЗС 1/4" Sony
Режим «день/ночь»	Да	Нет
Объектив	Любой (не входит в комплект)	3,0-8,0 мм (F1.0) в комплекте
Алгоритм сжатия	MPEG4 / MJPEG	MPEG4 / MJPEG
Максимальное разрешение	704x576 (4CIF)	640x480 (VGA)
Скорость передачи при максимальном разрешении	25 кадров/с при 704x576	25 кадров/с при 640x480
Чувствительность	0,7 лк (цвет.) / 0,5 лк (ч/б) при 50 IRE, F1.2 0,25 лк (цвет.) / 0,18 (ч/б) при 30 IRE, F1.2	0,75 лк при F1.0
Двухсторонний аудиоканал	Да	Да
Аналоговый видеовыход	Да	Нет
Диапазон рабочих температур	-10...+50°C	+5...+45°C
Питание	11-16 В пост. тока / 17-28 В перем. тока / PoE IEEE 802.3af	7-20 В пост. тока / PoE IEEE 802.3af

* Приведены характеристики IP-камер, поставляемых ADI International

Поворотные IP-камеры ACUIX™

Honeywell



- **Высокоскоростные поворотные IP-камеры ACUIX IP:**
 - Цветные или «день/ночь» (TDN)
 - Оптический трансфокатор 18X, 26X или 35X (общий до 420X)
 - Для установки в помещении или на улице (до -40°C , IP66, выдерживают скорость ветра более 200 км/ч)
 - В стандартном или вандалозащищенном корпусе
 - Различные варианты монтажа
 - Модель с цифровым стабилизатором изображения (EIS)

Поворотные IP-камеры ACUIX™

Honeywell

- **Модули высокоскоростных поворотных камер:**

- Цветная, оптический трансфокатор 18X , разрешение >470 ТВЛ
- День/ночь, оптический трансфокатор 18X, Wide Dynamic, разрешение >530 ТВЛ
- День/ночь, оптический трансфокатор 26X, Wide Dynamic, разрешение >530 ТВЛ
- День/ночь, оптический трансфокатор 35X, Wide Dynamic, разрешение >540 ТВЛ, стабилизатор изображения

- **Корпуса высокоскоростных поворотных камер:**

- Модель для потолочной установки в помещении
- Модель для подвесной установки в помещении
- Модель для подвесной уличной установки
- Вандадозащищенная модель для тяжелых климатических условий



Информация для заказа

HDX G P W D C W

Серия ACUIX

Тип камеры:

A = цветная, 18X

J = день/ночь, 18X, WDR

F = день/ночь, 26X, WDR

G = день/ночь, 35X, WDR, EIS

Формат аналогового

видеовыхода:

P = PAL

Полусфера:

S = дымчатая

C = прозрачная

Интерфейс:

D = TCP/IP

Корпус:

P = белый, для внутр. подвесной установки

B = черный, для внутр. подвесной установки

D = для потолочной установки

W = для уличной подвесной установки

R = вандалозащищенный для тяжелых климатических условий

Цвет кольца

полусферы:

W = белое

B = черное

- **Пример:**

HDXGPWDCW = оптический трансфокатор 35X, "день/ночь", широкий динамический диапазон, электронный стабилизатор изображения (EIS), PAL, подвесная уличная установка, IP-интерфейс, прозрачная полусфера, белое кольцо

Работа ACUIX IP с видеорегистраторами Fusion

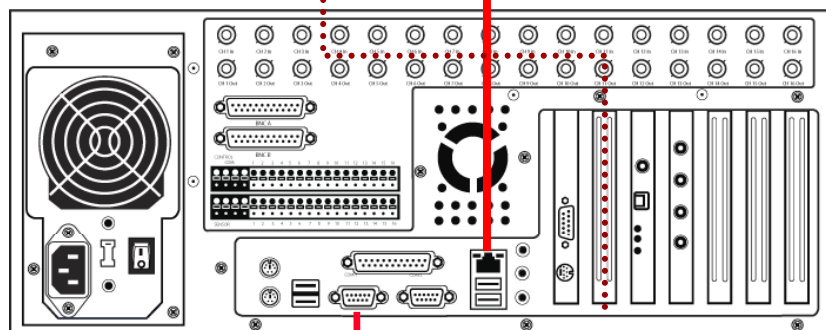
Honeywell



Локальный монитор XGA



Локальные мониторы



Клавиатура

**Для получения более подробной
информации свяжитесь с нами:**



ADI International

Представительство в России и СНГ

+7 (812) 388-7234

+7 (812) 718-6101

www.adi-intl.ru