



Honeywell Access Systems

NetAXS

IP-контроллер для систем контроля и управления доступом и комплексных интегрированных систем безопасности

Honeywell

Возможности IP-контроллера

- **Программирование, управление и мониторинг событий** через любую программу просмотра Web-страниц
- **Простая структура меню и интерфейса пользователя** сокращает затраты на обучение персонала
- **Унифицированный** контроллер со всеми типами интерфейсов позволяет создавать территориально-распределенные системы
- **Неограниченные** возможности по расширению системы
- **Расширение** существующих систем на базе программного обеспечения WIN-PAK (полная эмуляция контроллера N-1000-IV)



Подключение IP-контроллера

Программа просмотра Web



Прямое подключение по TCP/IP



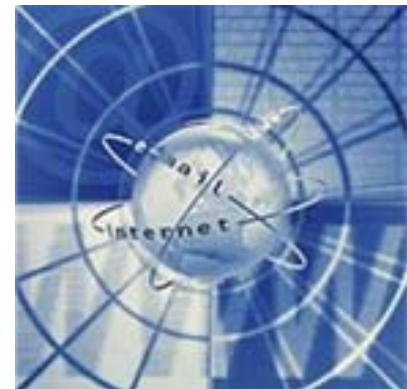
Работа с контроллером через Web-интерфейс

- **Высокая безопасность**
 - Пароль для соединения
 - Шифрование данных при обмене информацией (SSL)
- **Простая интеграция в существующую IT-инфраструктуру предприятия**
 - Не требуется установка специализированного программного обеспечения
 - Не требуется изменение параметров сетевой среды
- **Полное управление системой**
 - Локальное или дистанционное
- **Мониторинг системы и создание отчетов по событиям**



Преимущества для дистрибьюторов

- **Унифицированная платформа (только одна модификация контроллера)**
- **Уменьшение времени установки системы**
 - Не требуется установка и конфигурирование программного обеспечения для работы с контроллером (все операции осуществляются через Web-интерфейс)
 - Шаблоны программирования
- **Возможность дистанционного подключения к контроллеру через Интернет позволяет избежать необходимость выезда к заказчику**
- **Контроллер полностью совместим с программным обеспечением WIN-PAK**
 - Расширение существующих систем на базе контроллеров серии N-1000 и WIN-PAK (начиная с версии WIN-PAK 2005)



Преимущества для пользователей

- Уменьшение времени обучения персонала
- Нет затрат на программное обеспечение (в том числе для работы с несколькими рабочими станциями в сети)
- Не требуется отдельный компьютер
- Гибкое расширение системы
- Можно начать работать с небольшой системой с использованием только Web-интерфейса (до 124 считывателей), а затем перейти на ПО WIN-PAK
 - Интеграция с подсистемами охранно-пожарной сигнализации, телевизионного наблюдения и учета посетителей



Новый IP-контроллер от Honeywell

- Гибридный IP-контроллер NetAXS

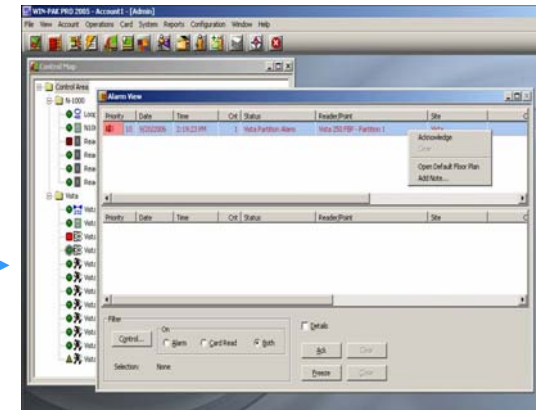
- ✓ Мониторинг, управление и программирование через Web-интерфейс
- ✓ Мониторинг, управление и программирование через WIN-PAK
- ✓ Мониторинг, управление и программирование через WIN-PAK и Web-интерфейс



Web-интерфейс



Контроллер NetAXS



WIN-PAK

Контроллер Honeywell NetAXS

- **Технические характеристики**

- **Подключение 4 считывателей с интерфейсом Виганда**
 - 2 двери с контролем повторного прохода (КПП, anti-passback)
 - 4 двери с кнопками запроса на выход (без КПП)
 - 1 дверь с КПП + 2 двери с кнопками запроса на выход (без КПП)
- **8 реле (НЗК/НРК), ток 12 А при 28 В пост. тока**
 - До 64 дополнительных реле на каждый контроллер (расширение с помощью дополнительных модулей)
- **14 шлейфов с оконечными резисторами**
 - До 64 дополнительных входов шлейфов на каждый контроллер (расширение с помощью дополнительных модулей)



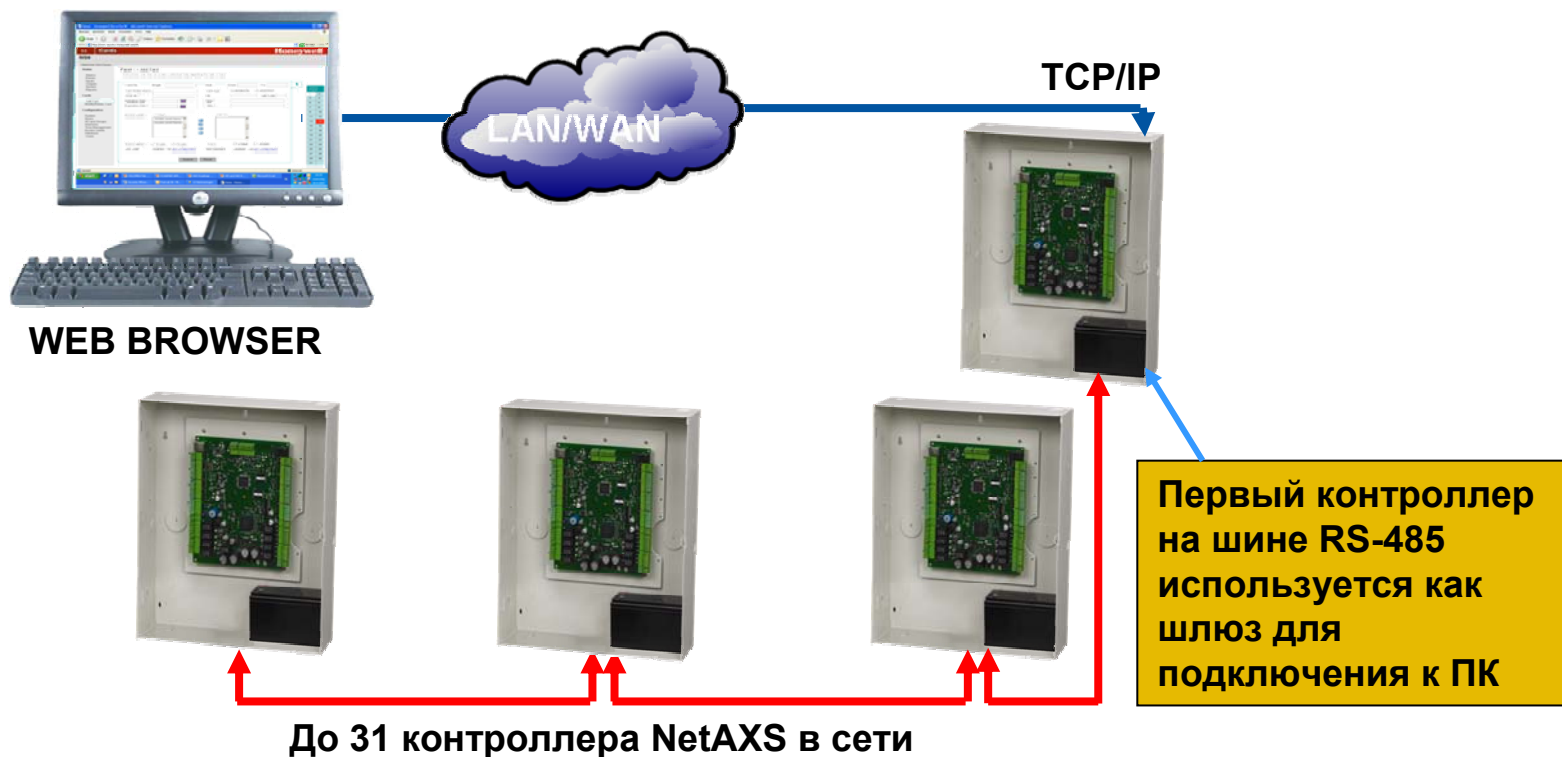
Контроллер Honeywell NetAXS

- **Встроенные интерфейсы NetAXS:**
 - Ethernet 10/100 Base-T (разъем RJ-45)
 - RS-232
 - RS-485
 - Преобразователь RS-232/485 (не требуется модуль N-485-PCI-2 для объединения контроллеров в сеть)



Контроллер Honeywell NetAXS

- Встроенный преобразователь RS-232/485
 - Подключение сети контроллеров к одному из контроллеров
 - Объединение до 31 контроллера в сеть RS-485

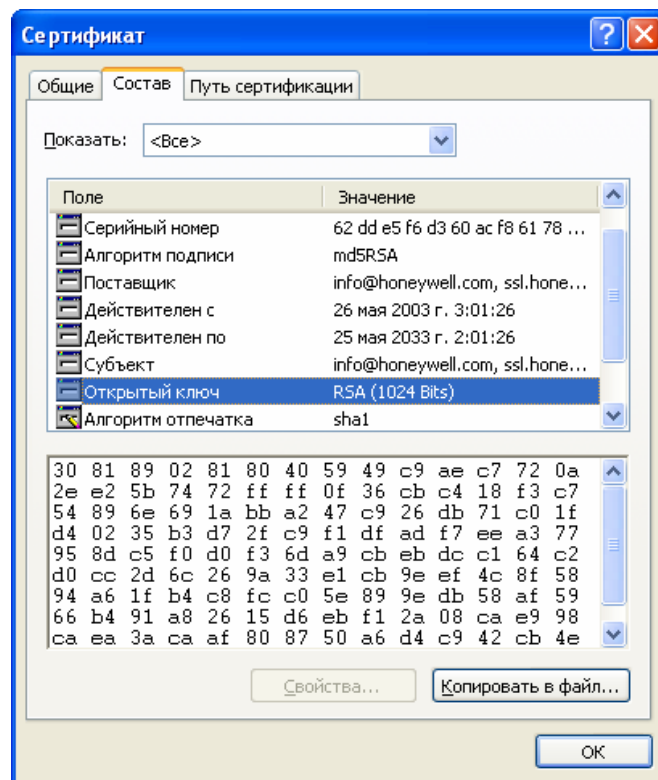


Контроллер Honeywell NetAXS

- Встроенная память:
 - 10000 карт, 25000 событий
- Встроенный Web-сервер Linux
 - Программирование, мониторинг и управление
 - Шифрование всей передаваемой по сети информации с использованием криптографического протокола SSL (128 бит), применяемого в банковских системах

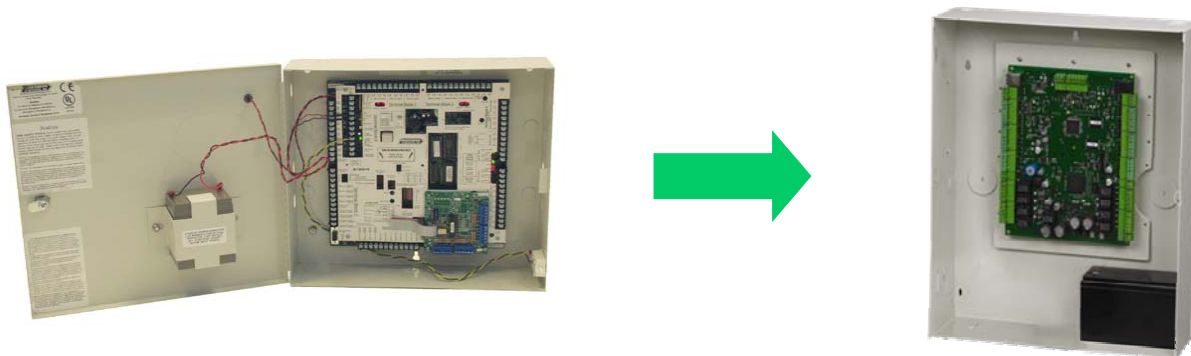


Интернет



Контроллер Honeywell NetAXS

- **NetAXS** может использоваться для расширения или замены существующих контроллеров N-1000-IV
 - Совместимость и взаимозаменяемость* с контроллерами N-1000-IV



* **Дополнительная информация приведена на сайте www.honeywellaccess.com**

Контроллеры NetAXS не совместимы со следующим оборудованием, использовавшимся для серии N-1000:

- Интерфейс «Токовая петля 20 мА» на базе преобразователя С-100-А1;
- Модуль расширения реле АЕР-3;
- Клавиатуры с матричным подключением (NetAXS поддерживает только клавиатуры с интерфейсом Виганда);
- Входы шлейфов №15 и 16.

Контроллер Honeywell NetAXS

Питание
панели 12 В

Выходы
реле

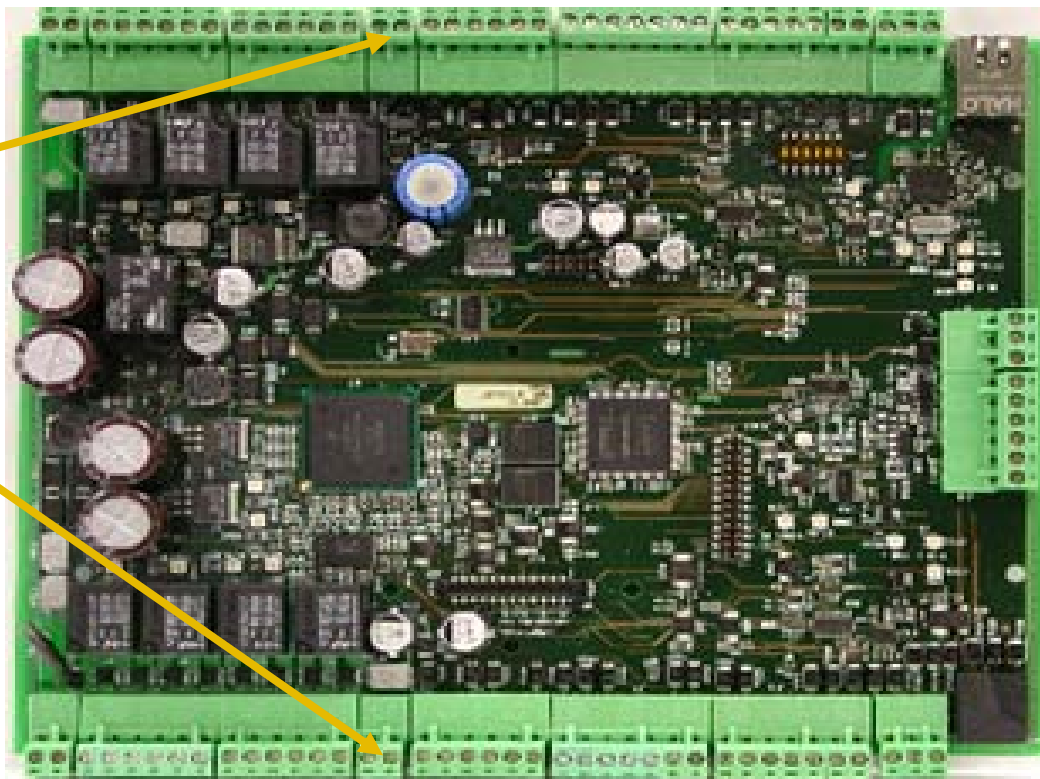
Входы
шлейфов

Два
считывателя

Порт
RS-485

Порт
Ethernet

Выход 12 В
для
считывателей
и извещателей



Входы датчика
вмешательства
и сигнала
потери питания

Порт
RS-232

Питание
панели 16,5 В
перем. тока

Выходы
реле

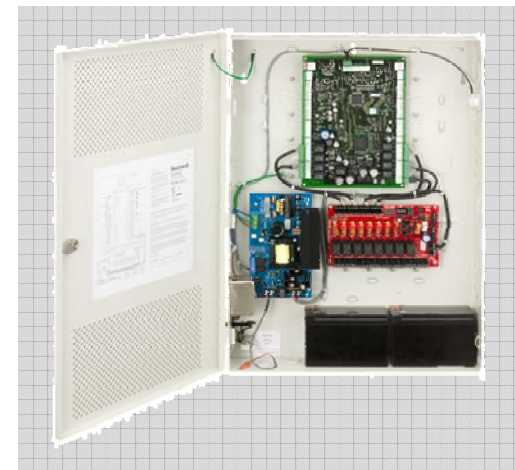
Входы
шлейфов

Два
считывателя

Порт
RS-485

Корпуса для контроллера NetAXS

- **Малый (стандартный) корпус:**
 - Контрольная панель NetAXS
 - Батарея резервного питания 12 В
 - Трансформатор 16,5 В перемен. тока / 50 ВА
- **Большой корпус:**
 - Контрольная панель NetAXS
 - Источник питания 24 В пост. тока, 6 А (в том числе для питания замков)
 - Плата расширения реле
 - Батарея резервного питания 24 В
 - Фильтр для подавления помех



Преимущества NetAXS

- **Платформа для систем безопасности нового поколения**
 - **Мониторинг, управление и программирование через Web-интерфейс**
 - **Контроль от 1 до 4 дверей (на одном контроллере)**
 - **До 124 дверей в одной сети (мониторинг из одного окна)**
 - **Поддержка модулей расширения PRO2200 (в разработке)**
- **Для небольших систем WIN-PAK не требуется**
 - **Работа через программу просмотра Web (Internet Explorer)**
 - **Не требуется обучение пользователей работе с программой WIN-PAK**
 - **Дистанционный доступ ко всем функциями контроллера через Интернет**
 - **Высочайший уровень безопасности при обмене данными по компьютерной сети**



Преимущества NetAXS

- **Дополнительные возможности NetAXS**
 - Управление временными зонами с помощью карт
 - Использование в системе любых форматов карт
 - Сообщение о принуждении
 - Проход посетителя в сопровождении
 - Для прохода требуется предъявление карты посетителя + сотрудника предприятия
 - Ограничение использования карты
 - подсчет числа раз использования для каждой карты
 - Автоматическая синхронизация времени контроллера по сети
 - Три типа праздничных дней с различными графиками работы
 - Различные схемы шлейфов с различением до 4 состояний

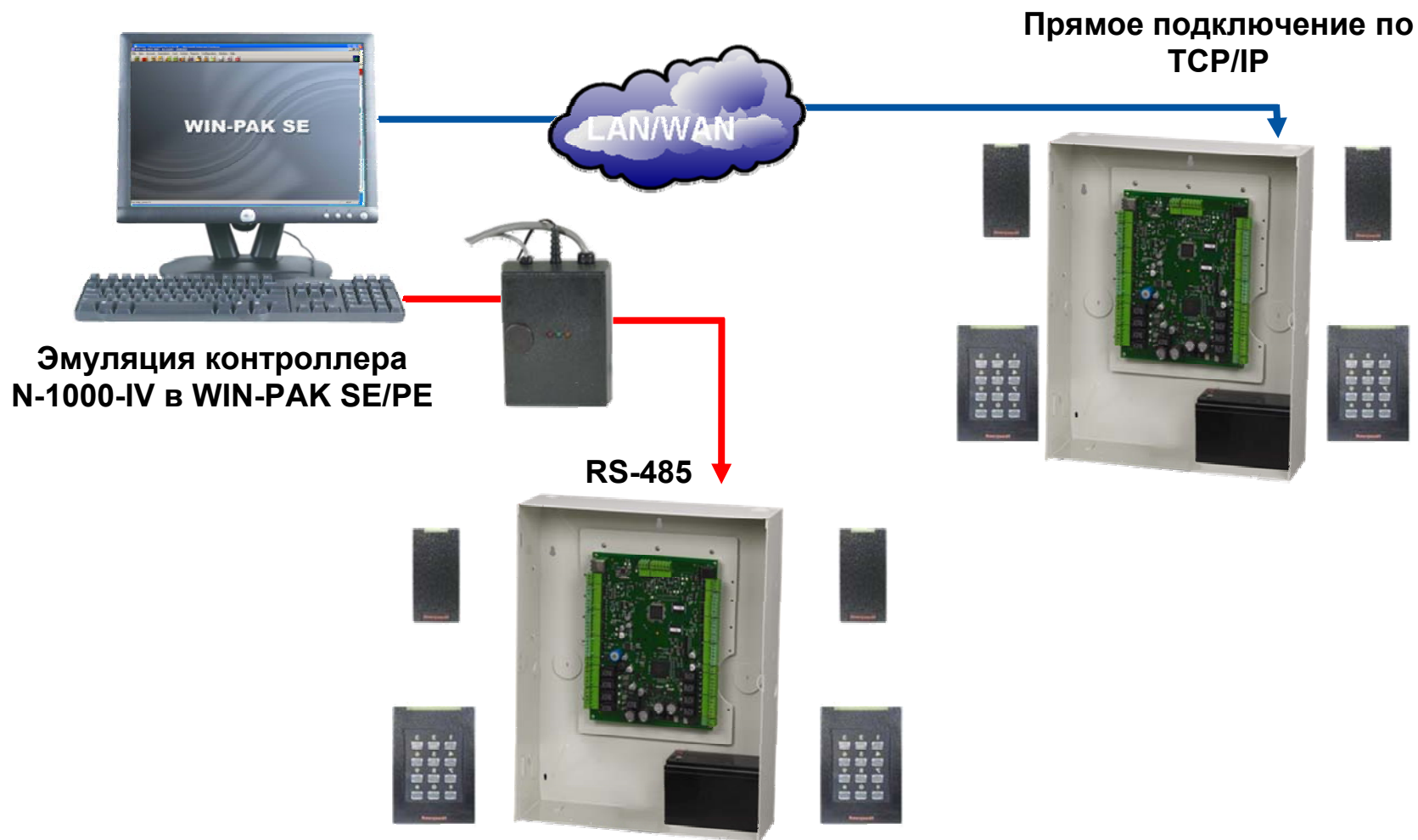


Работа NetAXS совместно с WIN-ПАК

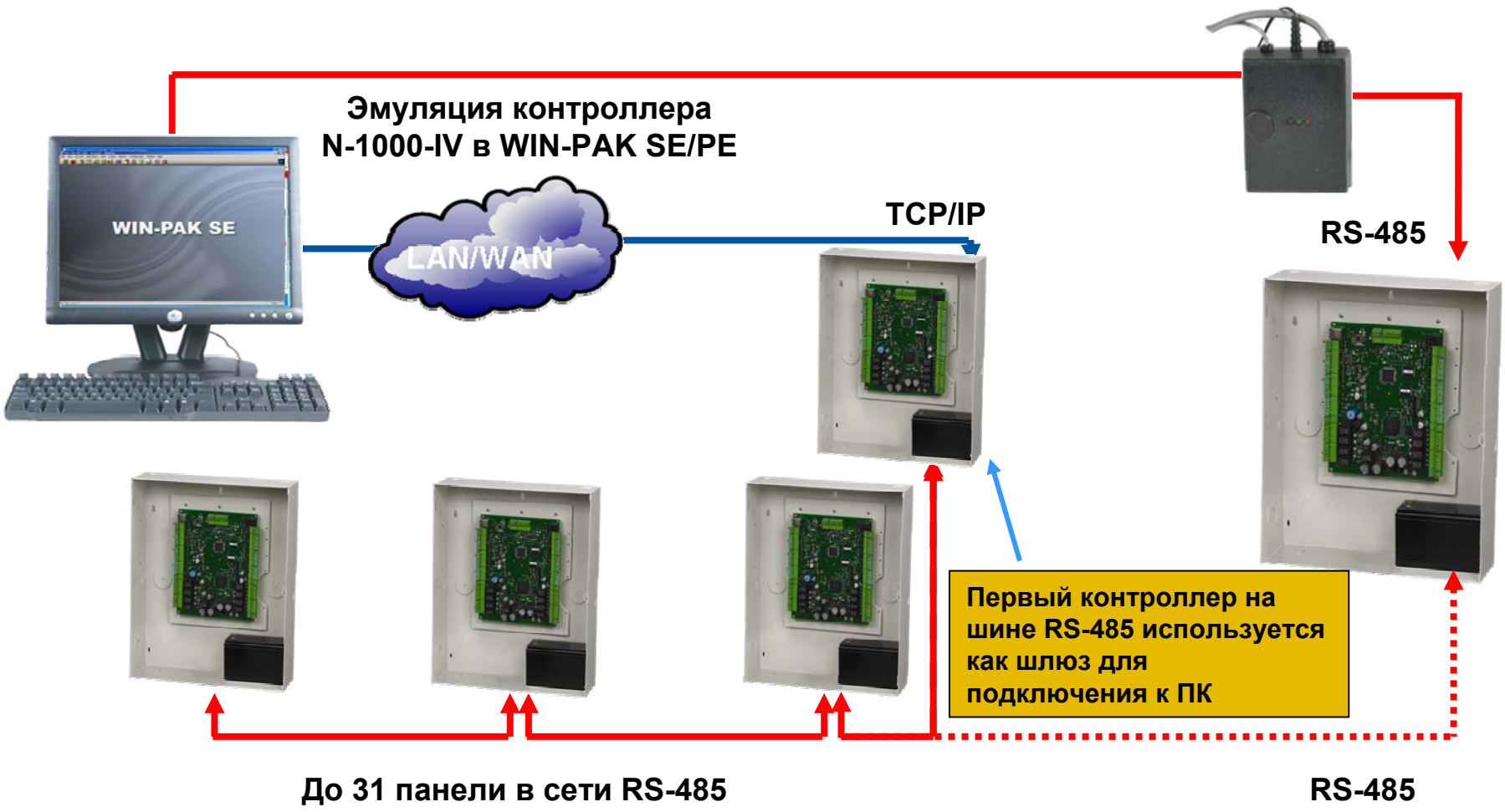
- **WIN-ПАК SE / PE может осуществлять программирование, мониторинг и управление панелями NetAXS**
 - **В версии Win-Pak SE/PE Release 1 эмуляция панели N-1000-IV**
 - До 31 панели NetAXS в сети RS-485
 - Совместная работа контроллеров серии N-1000, NStar NS2+ и NetAXS в одной сети с преобразователем N-485-PCI-2
 - Совместная работа контроллеров NStar NS2+ и NetAXS в одной сети с использованием NetAXS в качестве шлюза
 - **В версии Win-Pak SE/PE Release 2 (2008) будет осуществляться полная поддержка всех функций NetAXS**
 - **Экспорт конфигурации из NetAXS в Win-Pak**
 - **Поддержка различных типов модулей расширения**



Работа NetAXS совместно с WIN-PAK

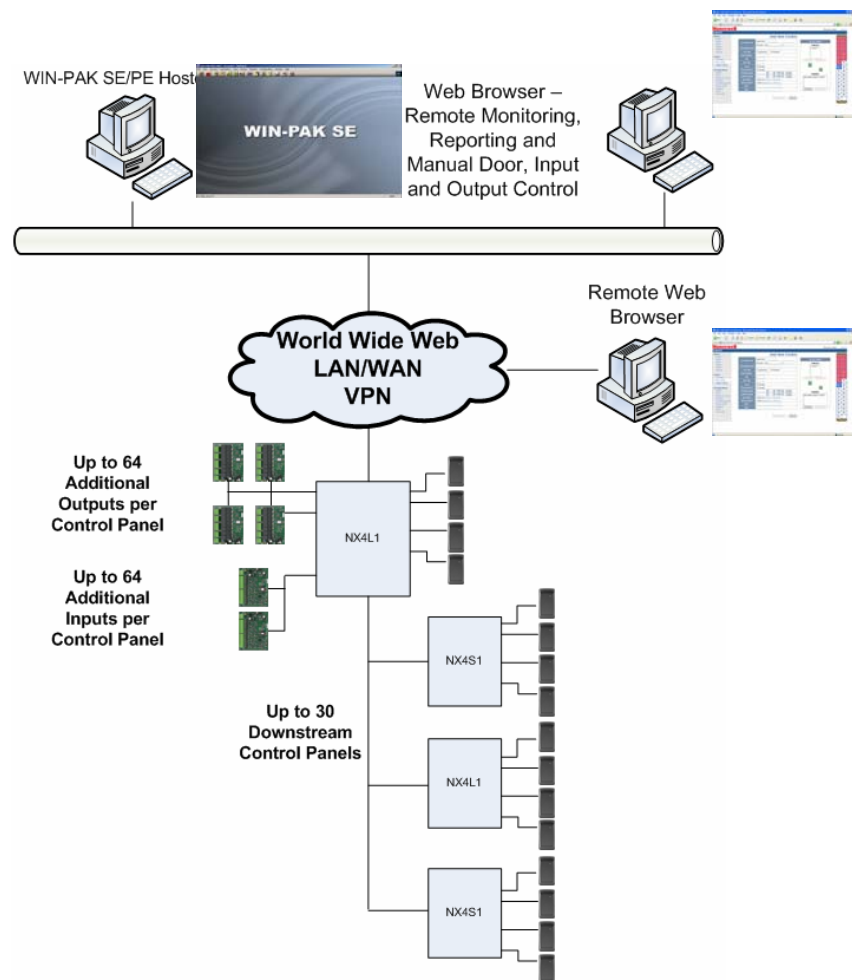


Работа NetAXS совместно с WIN-PAK



Совместное использование WIN-PAK и Web-интерфейса

- **Возможность одновременной работы с WIN-PAK и Web-интерфейсом**
- **Мониторинг территориально-распределенных систем может осуществляться локально с помощью Web-интерфейса**
 - снижение стоимости системы, т.к. не требуется отдельная лицензия на Win-Pak для каждого из объектов
- **В центральном офисе может использоваться WIN-PAK для централизованного мониторинга и управления системами**
 - комплексное интегрированное решение



Web-интерфейс NetAXS

Address <http://158.100.142.106/ns4/> Go Links

Honeywell netAXS

Welcome admin Log Out

Status:

- Alarms
- Events
- Inputs
- Outputs
- System
- Reports

Cards:

- Card Data
- Add Card(s)**
- Delete Card(s)

Configuration:

- System
- Doors
- Other I/O & Groups
- Interlocks
- Time Management
- Access Levels
- Database
- Users
- Test Config

Add New Card(s)

Card Number(s)	Single Add: <input type="text"/> Bulk Add: from <input type="text"/> to <input type="text"/>
Card Holder Name	<input type="text"/>
Card Type	<input type="radio"/> Supervisor <input type="radio"/> Employee
Issue Number	<input type="text"/>
PIN	<input type="text"/>
Site Code	<input type="text"/>
Trace	<input type="checkbox"/> Enable
Duress Detect	<input type="checkbox"/> Enable
Activation Date	- - 2006 <input type="button" value="Today"/>
Expiration Date	- - 2006 <input type="button" value="Today"/>
Use Limits	(disabled via System Configuration)
Anti-passback	(disabled via System Configuration)
Note 1	<input type="text"/>
Note 2	<input type="text"/>

Access Levels

Selected

Available

Select Panel

1	2
3	4
5	6
7	8
9	10
11	12
13	14
15	16
17	18
19	20
21	22
23	24
25	26
27	28
29	30
31	

Select Panel

Internet